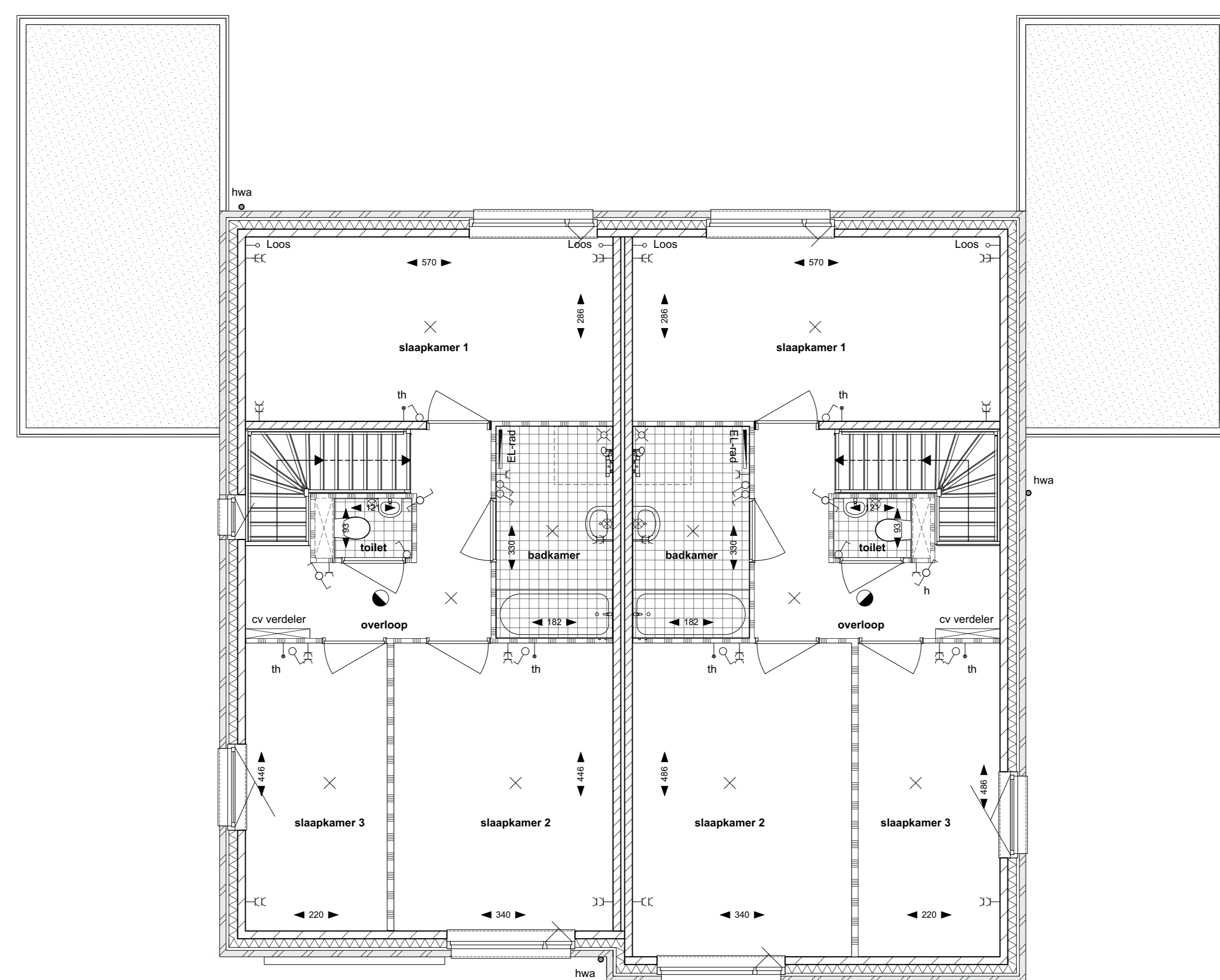


1, 8

2, 9

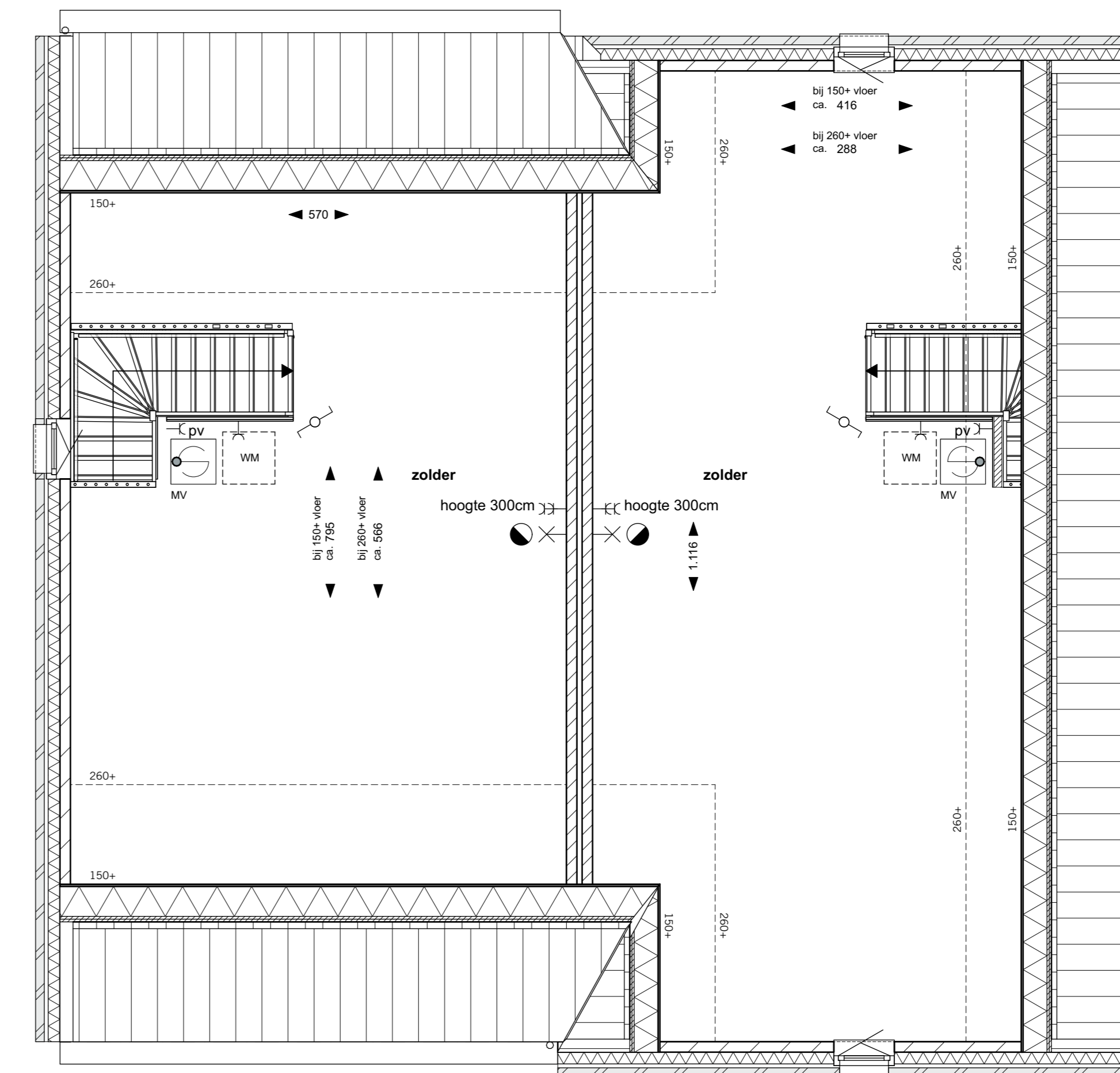
begane grond



1, 8

2, 9

1e verdieping



1, 8

2, 9

2e verdieping

- electra conform NEN 1010
- ⊗ bel
  - ⊕ wandlichtpunt
  - × plafondlichtpunt
  - ⊕ enkelpolige schakelaar
  - ⊖ wisselstakeleer
  - ⊕ dubbelpolige schakelaar
  - ⊖ dubbele wandcontactdoos geaard
  - ⊖ enkele wandcontactdoos geaard
  - ⊖ rookmelder (aangesloten op lichtnet) conform NEN 2555
  - ⊖ EL-rad - elektrische radiator
  - ⊖ aansluiting wasmachine
  - ⊖ aansluiting koelkast
  - ⊖ aansluiting mechanische ventilatie
  - ⊖ aansluiting elektrische kookplaat
  - ⊖ aansluiting vaatwasser
  - ⊖ aansluiting magnetron
  - ⊖ aansluiting wasknop
  - ⊖ thermostaat
  - ⊖ mechanische ventilatie aansluiting
  - ⊖ loze leiding cai-telefoon of data
- bouwkundig
- ⊖ meterkast
  - ⊖ mechanische ventilatie box
  - ⊖ opstelplaats wasmachine
  - ⊖ matrand, positie indicatief bmv. plaatindeling
  - ⊖ Warmte pomp buitenunit

**Leesten - Oost Zutphen**

fase 4  
twee-onder-een kapwoning type A en B

Plattegronden

bouwnummers 1, 2, 8, 9

Schaal 1:50

19-05-2020